

学校応援をプラスした
新しいアプリ広告のご提案

理想的な学校向けデジタル連絡ツール

スクリレ

スクリレポイント広告媒体資料



一般社団法人 教育活動振興協会
(SAPA: School Activities Promoting Association)

あどおーみ株式会社



スクリレは広告料の25%を学校やPTAに教育備品などに変えて還元します。

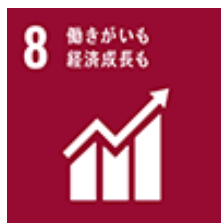
子どもたちへ、学校へ、地域へ。

教育活動を応援し、持続可能な社会を実現する活動に参加しませんか。

SUSTAINABLE DEVELOPMENT GOALS



教育活動の
充実



教職員の
働き方改革



公民共創の
パートナーシップ

スクリレは、理想科学工業株式会社と一般社団法人教育活動振興協会(SAPA)が運営します。

あどおーみ株式会社



INDEX

01.

リーチの課題

保護者層へのリーチに課題がお有りですか？

02.

スクリレとは

サービス内容についてご案内します

03.

スクリレポイント 広告

ポイントのしくみについてご案内します





キャンペーンやプロモーションをされるとき、
こんなご希望はございませんか？

- 地域の保護者に商品を宣伝したい。
- 良質なコンテンツ上でプロモーションしたい。
- 顧客をWEBサイトに誘導させたい。

01. リーチの課題

そんなお悩みは
スクリレで解決

- スクリレは学校と保護者の連絡をスマホアプリで行うデジタル連絡ツールです。広告もご希望の地域の保護者の方に配信が可能です。
- スクリレは「学校からの配信ツール」である為、良質なコンテンツ上での広告掲載ができます。企業ブランドの維持・向上に繋がります。
- スクリレのバナー広告は、アプリの画面下に掲載され、バナーをタップすると自動でWEBサイトに遷移します。2020年の実証実験では、広告のバナークリック率は30%以上*となりました。



*実証実験時の数値です。実際には学校により異なります。

02. スクリレとは

「スクリレ」は、学校と保護者をつなぐ連絡手段をデジタル化するサービスです。最大の特徴は、アプリへの広告費の一部を学校に還元する「スクリレポイント」です。保護者がアプリ上の広告を閲覧することで、その子どもが通う学校にポイントが付与されます。学校は貯めたポイントを必要な物品に交換できます。広告は、ご希望の地域の学校*で掲出が可能です。

*:小学校もしくは中学校単位

ニーズに応じた3つのサービス

スクリレ お便り

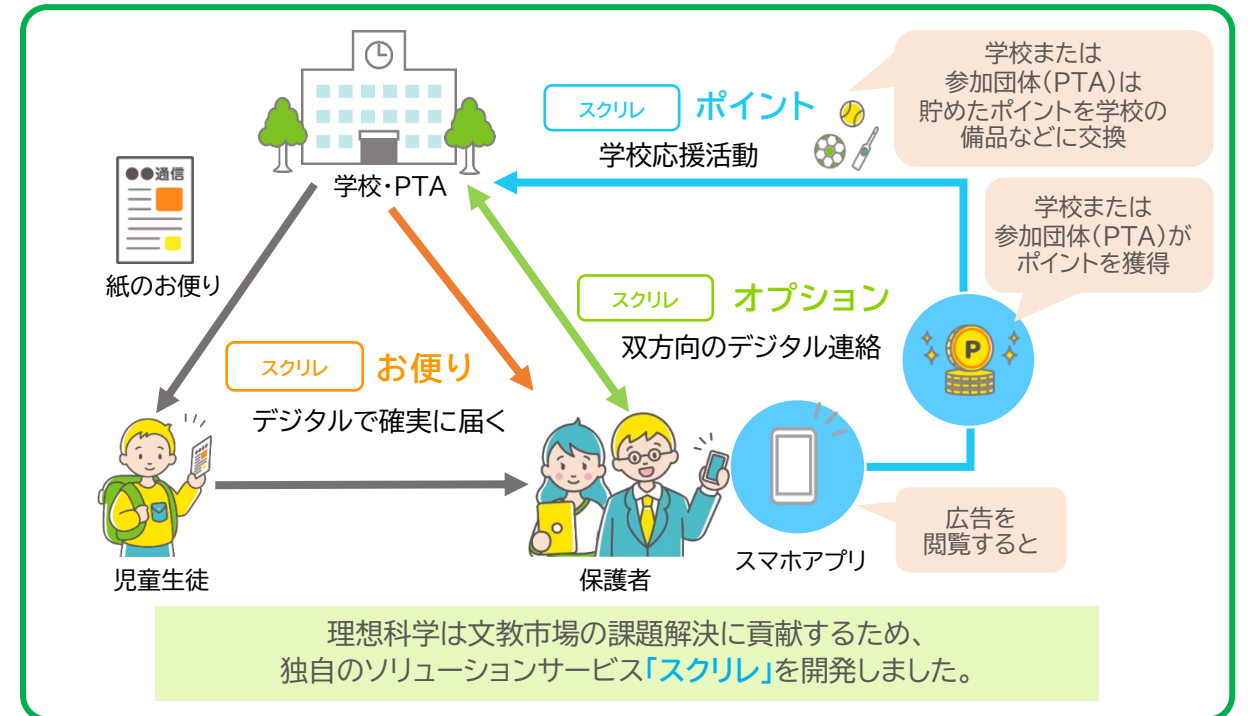
学校が配布する「お便り」を、デジタルで保護者のスマートフォンへ確実に届けます。

スクリレ オプション

学校が必要な機能を任意に追加するもので、「欠席連絡」「個別連絡」「アンケート」など、学校と家庭の双方向のデジタル連絡手段として活用できます。

スクリレ ポイント

アプリ上の広告を保護者が閲覧することで、学校がポイントを獲得します。貯まったポイントは、学校で使う事務用品などに交換できます。



02. スクリレとは

スクリレの提供価値

「スクリレ」は、学校・家庭・地域企業を相互につなぎ、学校を中心とした地域の活性化に貢献します。

詳しくはこちら

<https://www.sukurire.jp/cnt/a/>

スクリレを導入した学校でのインタビュー動画

<https://www.youtube.com/watch?v=2qnrlAoJH6Q>

6Q



スクリレの実証実験について

本格運用を前に、小学校4校、中学校1校、小中一貫校4校(利用家庭数:6,382件)を対象として2020年7月から実証実験を開始しました。

約8割を越えるご家庭にスクリレアプリをご登録いただき、デジタルを併用した確実な連絡手段の提供と、ポイントサービスを取り入れた学校を応援する取り組みが高く評価されています。

約8割超の家族が登録

■実証実験期間

2020年7月1日(ポイント付与は2ヶ月間実施)

■実証実験先

小学校4校・中学校1校、小中一貫校4校(家庭数6,382世帯)

○アプリ登録家庭数 5,392世帯(アプリ利用人数8,645名)※2020/11月末時点

■実験結果

○アプリ登録率 約**84%**(最大値97%※登録率最大の学校)

○ポイント獲得率 約**32%**(最大44%※クリック率最大の学校)

○参加広告主 36社



貯まったポイントは？

実証実験の期間に「スクリレポイント」には保護者の約3割が参加し、各学校がおおよそ2か月間で16,000円～46,000円相当のポイントを獲得し、非接触式電子体温計や図書、体育用品などの備品と交換しました。



実証実験にご協力いただいた保護者からうれしいコメントが届いています。

子どもの下校より早く閲覧できるので、必要となる学用品を、出かけ先で購入して帰宅でき、とても便利に利用させていただいています。

働いているので、通勤の電車の中などでも確認ができて、子どもの予定管理が楽になりました。

ポイントが貯まって学校や子どもたちに役立つ物がもらえることがうれしいです。



※2020年10月当社実施アンケート結果より抜粋。

スクリレ ポイントについて

いつでも手軽に学校活動を応援。

学校またはPTAなどの参加団体に付与されたポイントは、学校の備品などと交換できるため、財源不足に悩む学校を応援することができます。

「スクリレポイント」は、一般社団法人教育活動振興協会(SAPA)が運営します。SAPAは広告費を事業運営費とポイント交換用の備品購入費に充て、事業活動の剰余金はその他の公共教育機関や非営利団体などへの寄付金として支出されます。

■ サービス開始日

2021年10月～

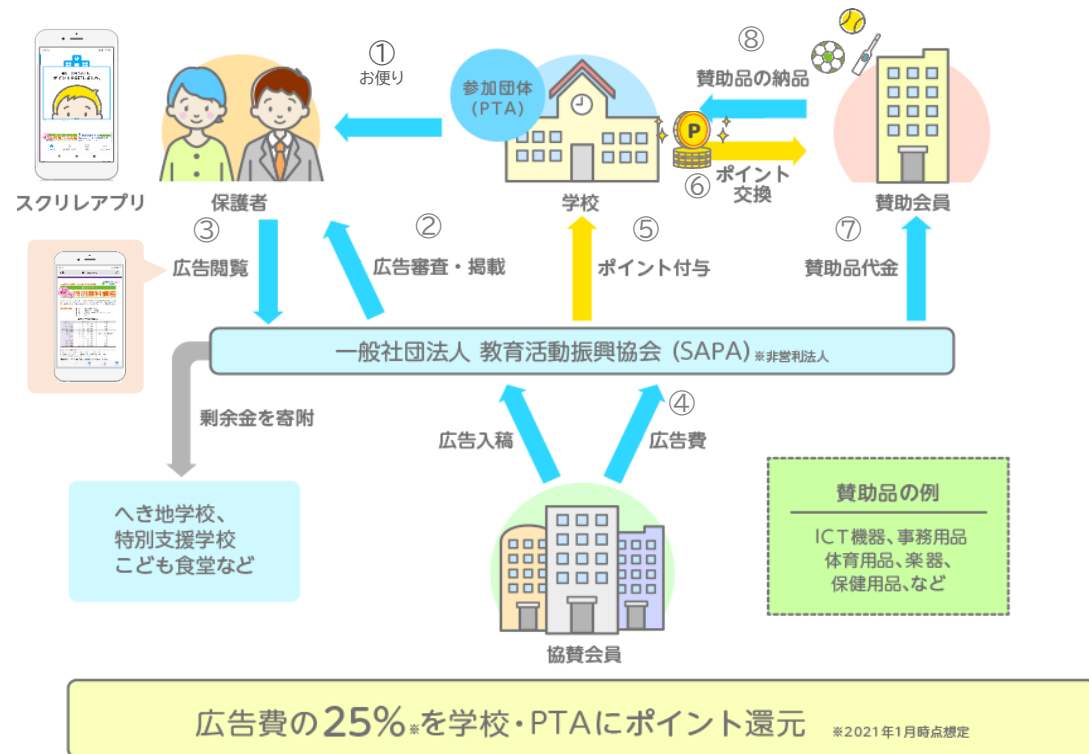
■ 申し込み対象

学校・PTAのいずれか

※本サービスの広告とポイントは、発生を約束するものではありません。

※一定地域でのスクリレポイント利用者が少ない場合、広告が掲出されない場合があります。

スクリレポイントの仕組み



一般社団法人 教育活動振興協会(SAPA)について

一般社団法人 教育活動振興協会(SAPA:School Activities Promoting Association)は、2020年12月1日に設立した団体です。

理念

より良い社会の実現に向け、公民共創によって公共教育機関の教育活動を応援します。

活動

スクリレの開発元である理想科学工業から、「スクリレポイント」の事業ライセンスを受け、非営利の法人として公益性のある事業を行っています。
「スクリレポイント」の管理・運営のほか広告代理店を通じた広告の募集・審査を行います。

正会員

- 広告代理店:株式会社横浜メディア アド
- 賛助品の卸売店:プラス株式会社
- システム開発、管理:理想科学工業株式会社

SUSTAINABLE DEVELOPMENT GOALS



教育活動の
充実



教職員の
働き方改革



公民共創の
パートナーシップ

広告主のみなさまはSAPAの「協賛会員」

広告を出稿いただくことでSAPAの協賛会員となり、教育活動の応援、地域社会の活性化への貢献ができます。

協賛会員のみなさまは、スクリレ・SAPAのホームページ上でスクリレの活動とともに紹介されます。

広告に関連する SAPA会員企業のご紹介

理想科学工業株式会社

1946年に謄写版印刷業として創業し、印刷機器と消耗品の開発・製造・販売を行っており、「ペーパーコミュニケーション分野」において、独自の製品・サービスを提供する開発型企业です。

「世界に類のないものを創る」を開発ポリシーとして新製品の開発に努めており、主力製品のデジタル印刷機「リソグラフ」、高速カラープリンター「オルフィス」は、世界190の国や地域において、特に学校などの学校現場を中心に幅広く活用されています。

この度、「デジタルコミュニケーション分野」への参入を本格化し、2021年1月に「デジタルコミュニケーション事業部」を設置しました。

そして、2021年4月1日から学校と保護者の連絡手段をデジタル化する「スクリレ」のサービスを開始いたしました。

〒108-8385 東京都港区芝五丁目34番7号 田町センタービル
ホームページURL <https://www.riso.co.jp>

あどおーみ株式会社

滋賀県指定代理店

1984年に総合広告代理店として創業。関西エリアにて、折込チラシやダイレクトメール、冊子類、新聞広告といった紙媒体を中心に、テレビCM、ラジオCM、看板製作等広告宣伝に関するあらゆる業務に携わっております。また近年では世の中のデジタル化に伴い、Web広告関連にも注力しています。

今回「スクリレ」サービスの開始にあたり、滋賀県指定代理店に選出され新たに「スクリレ事業部」を立ち上げました。

〒520-0805 滋賀県大津市石場3-25

ホームページURL <http://adoo-mi.co.jp/>

03. スクリポイント広告

スクリポイント広告とは？

保護者に向けて安心できる良質なコンテンツ上で広告を配信。

- 選べる配信エリアと対象
- 透明性のある広告配信先
- クリック単価は@20(税込22)

地域密着 デジタルメディア

- PRしたいエリア内の小学校・中学校の保護者にアプローチができます。地域に根ざした広告展開が可能です。
- 学校向けアプリという安心できる広告配信先。学校からの保護者へのお便りは平均8枚～10枚/月を想定。後日お便りを見返すこともできるDairy Use Appです。
- クリック単価は@20(税込@22)。バナー広告がクリックされ、WEBサイト上で「ポイントGET画面」が表示されたタイミングで課金される仕組みです。



画面遷移イメージ(バナー表示)

バナー広告を
タップ



ランディング
ページを表示



ポイントGET
画面を表示



ポイントGET画面は表示後
すぐに非表示になります。

画面遷移イメージ(ポイントを貯めるページ)

広告の閲覧が終わっていない広告バナー
複数ある時は下にスクロールする。



ポイントを貯める画面



ポイント獲得済みのバナー広告を表示
広告内容を見返したいときにいつでも見ることができる。



GET画面は直ぐに消えます



1ユーザーにつき1回課金のしくみ

1児童、生徒につき
保護者は2人まで



ポイントGETは
1回まで



同じ人が複数回アクセスしても
課金は1回アクセス分のみです。
(配信期間の一ヶ月ごと)

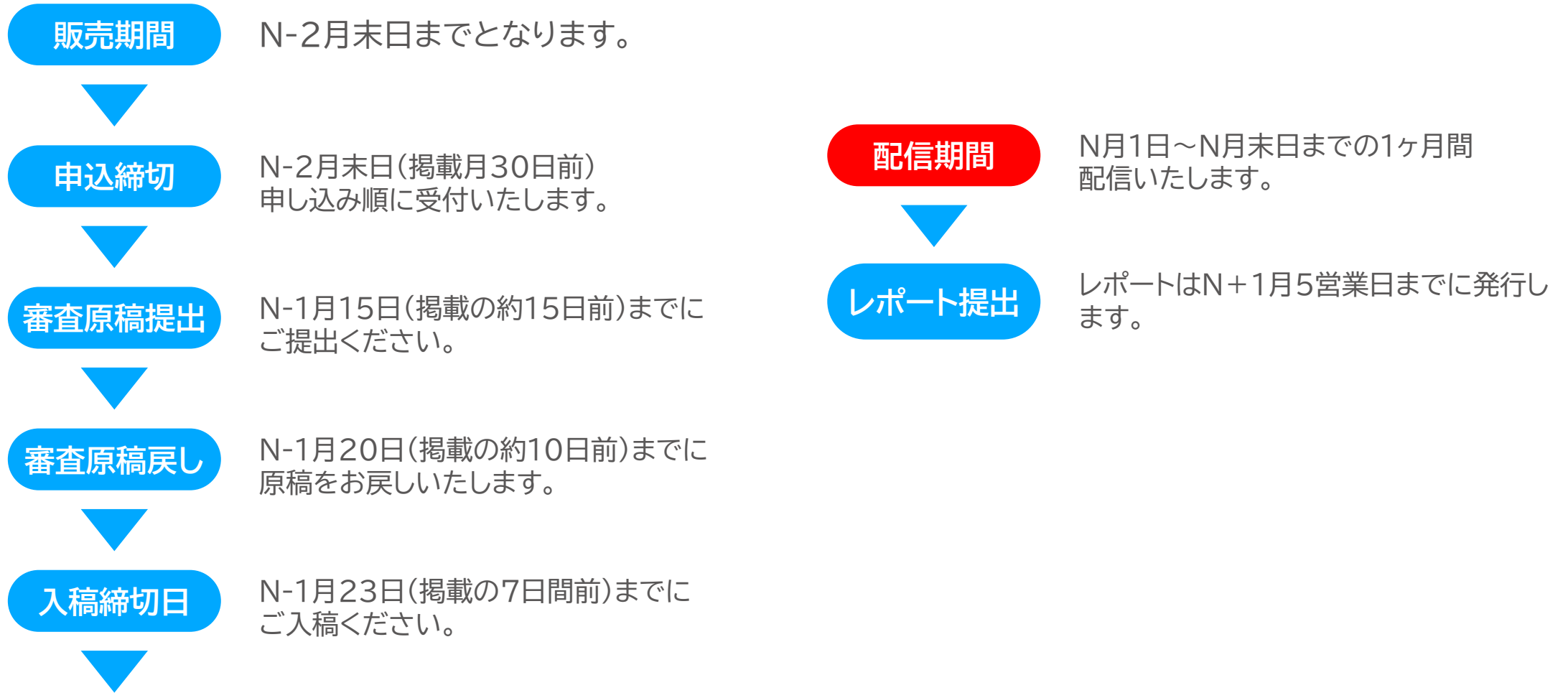
2回目以降は
LP表示のみ



メディア概要

項目	詳細
クリック単価	@20(税別)
課金形式	クリック課金(1つの広告に対して1デバイス1クリックのみ課金)
バナーサイズ	320px × 50px(入稿はPNGファイル)
バナー掲載面	アプリ下部
バナー制作費	無料
LP制作費	¥50,000～(税別)
掲載期間	1ヶ月
広告予算の上限設定	上限設定は可能です。ご相談ください。
セグメント	1. 市町村単位 2. 小学生の保護者 or 中学生の保護者またはその両方
広告掲載ガイドライン	<p>掲載を禁止する業種または事業者</p> <ul style="list-style-type: none"> ・青少年保護育成にふさわしくないもの(例.たばこ、アルコール、ギャンブルなど)・公序良俗に反するもの ・政治団体、選挙運動に関するもの・宗教団体(行事などの告知は掲載可能。初詣・七五三等) <p>※広告掲載に関するガイドラインより一部抜粋</p> <p>禁止する表現</p> <ul style="list-style-type: none"> ・学校が推奨しているかのような表現・子どもに対して直接的に購買意欲を訴えるような表現・子どもの劣等感や優越感を過度に利用する表現・子どもが模倣する恐れのある危険な行為を含む表現・学校からの配布物の書類としての品位や美観を損なう表現 ・ユーザの迷惑となるような表現・性的な表現・誹謗中傷となるもの、恐怖心をあおるもの <p>※広告掲載に関するガイドラインより一部抜粋</p> <p>スクリーン参加企業の告知</p> <ul style="list-style-type: none"> ・協会のサイトに協賛会員として掲載します。(広告掲出開始から広告掲出終了の1年後まで) ・お申し込みと同時に一般社団法人 教育活動振興協会の協賛会員となります。(会員費用は無料です) <p>広告デザイン審査基準</p> <ul style="list-style-type: none"> ・広告主の主体を画像の中で明確にするべく、以下を視認可能な大ききさで表示すること →会社名、ブランド名、商品名、サービス名いずれかの表記

スクリレポート広告スケジュール



サービスの詳細お問い合わせは
www.sukurire.jp/



一般社団法人 教育活動振興協会

あどおーみ株式会社

記載内容は2021年8月現在のものです。